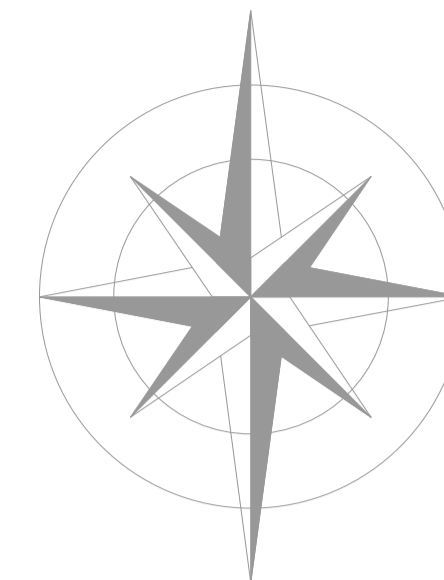


Карта градостроительного зонирования с охранными зонами



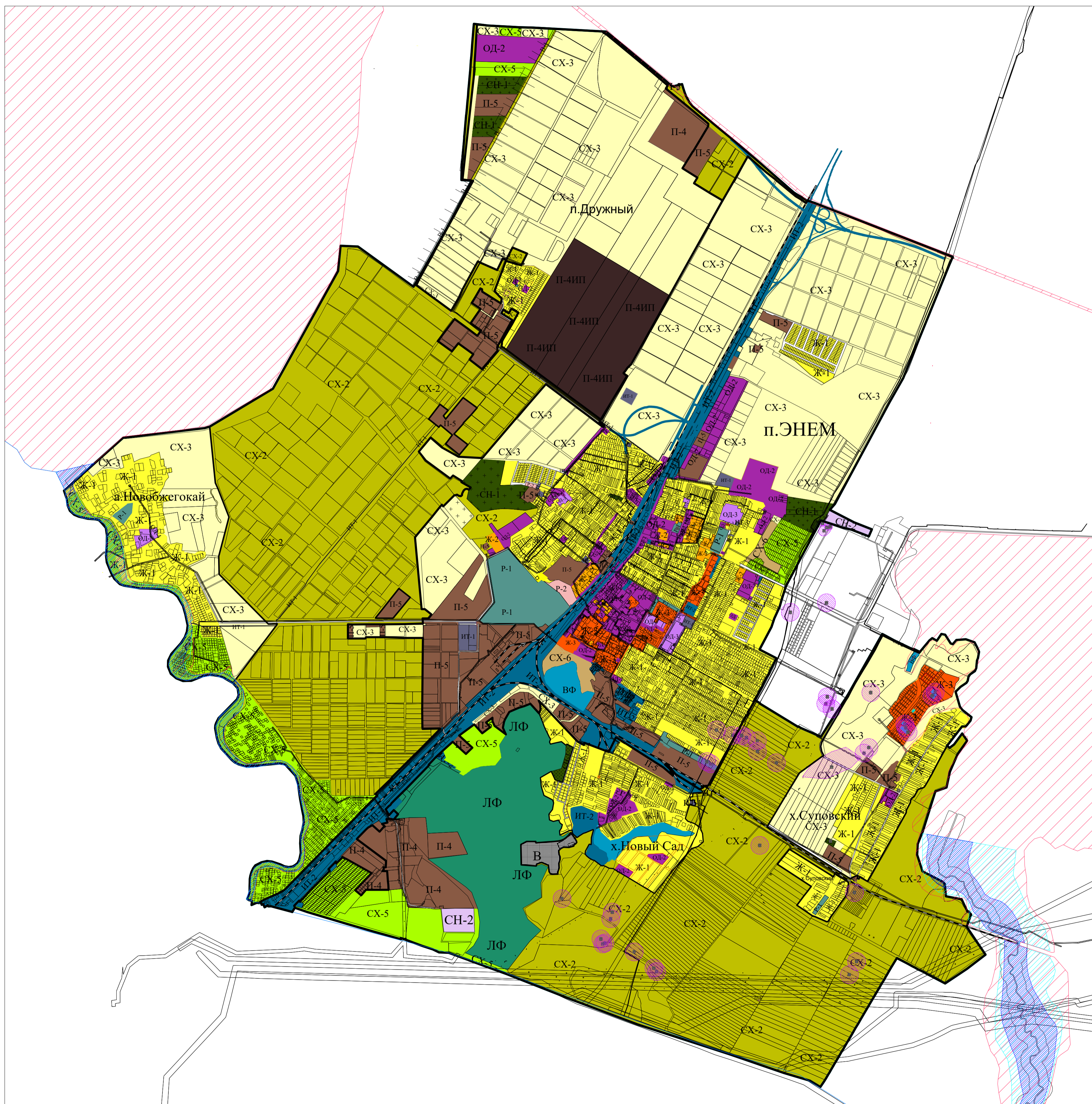
Условные обозначения:

Функциональные зоны:

- Границы городского поселения;
- Границы населенного пункта;
- Зона для индивидуального жилищного строительства (Ж-1);
- Зона малоэтажной жилой застройки (до 4 этажей) (Ж-2);
- Зона среднеэтажной жилой застройки (от 5 до 8 этажей) (Ж-3);
- Зона общественного центра местного значения (ОД-2);
- Зона размещения объектов образования (ОД-3);
- Зона размещения объектов здравоохранения (ОД-4);
- Зона размещения объектов религиозного назначения (ОД-5);
- Зона объектов придорожного сервиса (ОД-6);
- Зона парков, скверов, бульваров, озеленения общего пользования (Р-1);
- Зона размещения объектов физкультуры и спорта (Р-2);
- Земли лесного фонда (ЛФ);
- Земли сельскохозяйственного назначения (СХ-2);
- Зона сельскохозяйственного использования (СХ-3);
- Зона ведение садоводства (СХ-5);
- Иные зоны сельхозназначения (СХ-6);
- Водный фонд (ВФ);
- Зона объектов инженерной инфраструктуры (ИТ-1);
- Зона транспортной инфраструктуры (ИТ-2);
- Зона кладбищ (СН-1);
- Зона кладбищ (СН-2);
- Зона предприятий, производств и объектов IV класса опасности (П-4);
- Зона предприятий, производств и объектов IV класса опасности (П-4ИП);
- Зона предприятий, производств и объектов V класса опасности (П-5);
- Зона размещения режимных объектов (В);

Зоны с особыми условиями использования территории:

- Зона гидротехнических сооружений (В-1);
- Зоны охраны объектов культурного наследия;
- Зона затопляемая при половодьях и паводках 1% обеспеченности территории (повторяемость 1 раз в 100лет);
- Зона затопляемая при половодьях и паводках 3% обеспеченности территории (повторяемость 3 раз в 100лет);
- Зона затопляемая при половодьях и паводках 5% обеспеченности территории (повторяемость 5 раз в 100лет);
- Зона затопляемая при половодьях и паводках 10% обеспеченности территории (повторяемость 10 раз в 100лет);
- Зона затопляемая при половодьях и паводках 50% обеспеченности территории (повторяемость 50 раз в 100лет);
- Гидрогеологические скважины;
- Зоны охраны ЛЭП 35кВ;
- Зоны охраны ЛЭП 220кВ;
- Зоны охраны ЛЭП 110кВ;
- Зоны охраны ЛЭП 500кВ;
- Зоны охраны нефтепровода;



Экспликация:

- Объекты культурного наследия (ОКН);
- 1-3 Номера (по списку) объектов культурного наследия;

| | | | | | | | |
|----------|------|--------|---------|---|--------|------|--------|
| | | | | Корректировка правил землепользования и застройки Муниципального образования «Энемское городское поселение» Гагтамукайского района Республики Адыгея | | | |
| Кол. уч. | Лист | № док. | Подпись | Дата | Стадия | Лист | Листов |
| Директор | | | | | П | 2 | |
| Разраб. | | | | | | | |
| | | | | Карта градостроительного зонирования с охранными зонами М 1:25000 | | | |